

خلاصه نتایج طرح آمارگیری کشتار دام کشتارگاه‌های کشور آذر ۱۴۰۱

مقدمه

جمع‌آوری و انتشار آمار کشتار دام کشتارگاه‌های کشور، یکی از فعالیت‌های جاری مرکز آمار ایران است که از سال ۱۳۴۷ تا کنون ادامه دارد. اطلاعات آماری که از این طریق در اختیار برنامه‌ریزان، مسئولان اجرایی و محققان کشور قرار می‌گیرد، هرگاه با سایر اطلاعات موجود در زمینه توزیع جغرافیایی جمعیت کشور، واردات و صادرات و کشتار غیر رسمی تلفیق شود، از دیدگاه‌های زیر می‌تواند مورد استفاده قرار گیرد:

۱. محاسبه عرضه سرانه گوشت قرمز به‌عنوان یکی از شاخص‌های وضعیت اجتماعی و اقتصادی؛
۲. تخمین برخی از اقلام آماری مرتبط با کشتار دام، از قبیل پوست، روده، کله، پاچه و اندرونه؛
۳. تغییرات میانگین وزن لاشه، به‌عنوان شاخصی برای شناخت وضع مراتع کشور؛
۴. برنامه‌ریزی برای واردات احتمالی گوشت و توزیع صحیح آن در کشور.

از ویژگی‌های مهم آمار کشتار دام کشتارگاه‌های کشور، استمرار و سرعت اجرای مراحل جمع‌آوری و استخراج آن است که در نتیجه می‌توان به‌سرعت و در فاصله‌های زمانی کوتاه از اطلاعات حاصل برای برنامه‌ریزی استفاده کرد.

در استفاده از آمارهای این گزارش لازم است نکات زیر، مورد توجه قرار گیرند:

- آ) این آمار، شامل اطلاعات مربوط به کشتار دام در مناطق روستایی خارج از پوشش شبکه دامپزشکی نمی‌شود.
- ب) آمار ارائه‌شده فاقد اطلاعات مربوط به ذبح غیر مجاز در شهرها است.
- پ) کشتارگاه‌های مجاز بخش خصوصی نیز در این آمارگیری منظور شده‌اند.

آمار کشتار دام در آذر ۱۴۰۱

- مقدار تولید گوشت قرمز در کشتارگاه‌های کشور در ماه آذر، بر حسب وزن لاشه‌های کشتار شده ۴۹۰۸۸۷ تن بوده است.
- تعداد لاشه‌های قابل مصرف گوسفند و بره ذبح‌شده در ماه آذر، ۱۱۱۷ هزار لاشه به وزن ۲۱۰۷۸۹ تن بوده که این تعداد در ماه مشابه سال قبل، ۱۰۱۳۵ هزار لاشه به وزن ۲۱۰۷۴۴ تن بوده است. استان تهران با ۲۳۳ هزار لاشه بیش‌ترین تعداد، و استان اصفهان با ۳۰۷۴۰ تن بیش‌ترین وزن را در این ماه به خود اختصاص داده‌اند.
- تعداد لاشه‌های قابل مصرف بز و بزغاله ذبح‌شده در ماه آذر، ۲۲۸ هزار لاشه به وزن ۳۰۵۰۲ تن بوده که این تعداد در ماه مشابه سال قبل، ۲۱۵ هزار لاشه به وزن ۳۰۳۶۸ تن بوده است. استان اصفهان با ۵۰ هزار لاشه به وزن ۷۱۱ تن بیش‌ترین تعداد و وزن را در این ماه به خود اختصاص داده است.
- تعداد لاشه‌های قابل مصرف گاو و گوساله ذبح‌شده در ماه آذر، ۱۱۲ هزار لاشه به وزن ۲۳۰۶۲۲ تن بوده که این تعداد در ماه مشابه سال قبل، ۱۳۷ هزار لاشه به وزن ۲۸۰۸۰۹ تن بوده است. استان تهران با ۲۰ هزار لاشه به وزن ۳۰۵۸۳ تن بیش‌ترین تعداد و وزن را در این ماه به خود اختصاص داده است.
- تعداد لاشه‌های قابل مصرف گاو میش و بچه‌گاو میش ذبح‌شده در ماه آذر، ۲۰۶۱۴ لاشه به وزن ۵۲۵ تن بوده که این تعداد در ماه مشابه سال قبل، ۲۰۸۰۸ لاشه به وزن ۵۶۰ تن بوده است. استان خوزستان با ۱۰۵۱۸ لاشه به وزن ۳۰۶ تن بیش‌ترین تعداد و وزن را در این ماه به خود اختصاص داده است.
- تعداد لاشه‌های قابل مصرف شتر و بچه‌شتر ذبح‌شده در ماه آذر، ۲۰۳۷۱ لاشه به وزن ۴۴۹ تن بوده که این تعداد در ماه مشابه سال قبل، ۲۰۳۴۱ لاشه به وزن ۴۶۶ تن بوده است. استان سیستان و بلوچستان با ۷۹۰ لاشه به وزن ۱۵۹ تن بیش‌ترین تعداد و وزن را در این ماه به خود اختصاص داده است.
- در ماه آذر، متوسط وزن یک لاشه گوسفند و بره ۱۹/۵۱ کیلوگرم، بز و بزغاله ۱۵/۳۷ کیلوگرم، گاو و گوساله ۲۱۱/۶۲ کیلوگرم، گاو میش و بچه‌گاو میش ۲۰۱/۰۰ کیلوگرم، و شتر و بچه‌شتر ۱۸۹/۳۸ کیلوگرم بوده است.

مقدار تولید گوشت قرمز در کشتارگاه‌های رسمی کشور در آذر ۱۴۰۱ نسبت به ماه قبل (آبان ۱۴۰۱) در حدود ۷ درصد کاهش داشته است. همچنین مقایسه عملکرد کشتارگاه‌های رسمی کشور در آذر ۱۴۰۱ با ماه مشابه سال ۱۴۰۰، نشان‌دهنده کاهش ۹ درصدی مقدار تولید گوشت قرمز است. مقدار تولید گوشت در آذر ۱۴۰۱ نسبت به ماه مشابه سال ۱۴۰۰ برای گوسفند و بره بدون تغییر، برای بز و بزغاله ۴ درصد افزایش، برای گاو و گوساله ۱۸ درصد، برای گاو میش و بچه‌گاو میش ۶ درصد و برای شتر و بچه‌شتر ۴ درصد کاهش داشته است.



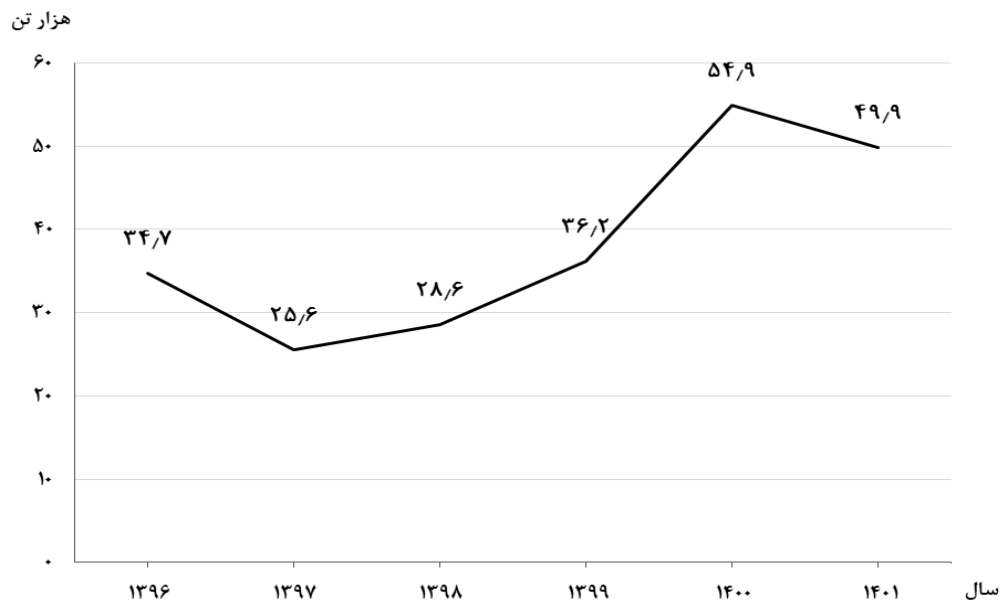
جدول ۱- تعداد لاشه‌های قابل مصرف انواع دام ذبح‌شده در کشتارگاه‌های کشور در ماه آذر ۱۴۰۱ و درصد تغییر آن نسبت به ماه مشابه سال قبل

دوره زمانی	گوسفند و بره	بز و بزغاله	گاو و گوساله	گاو میش و بچه گاو میش	شتر و بچه شتر
آذر ۱۴۰۱	۱۱۱۶۷۳۲	۲۲۷۸۰۶	۱۱۱۰۶۲۴	۲۰۶۱۴	۲۰۳۷۱
آذر ۱۴۰۰	۱۱۳۴۸۸۶	۲۱۵۳۲۸	۱۳۷۰۲۸۸	۲۸۰۸	۲۰۳۴۱
تغییر	-۲٪	۶٪	-۱۹٪	-۷٪	۱٪

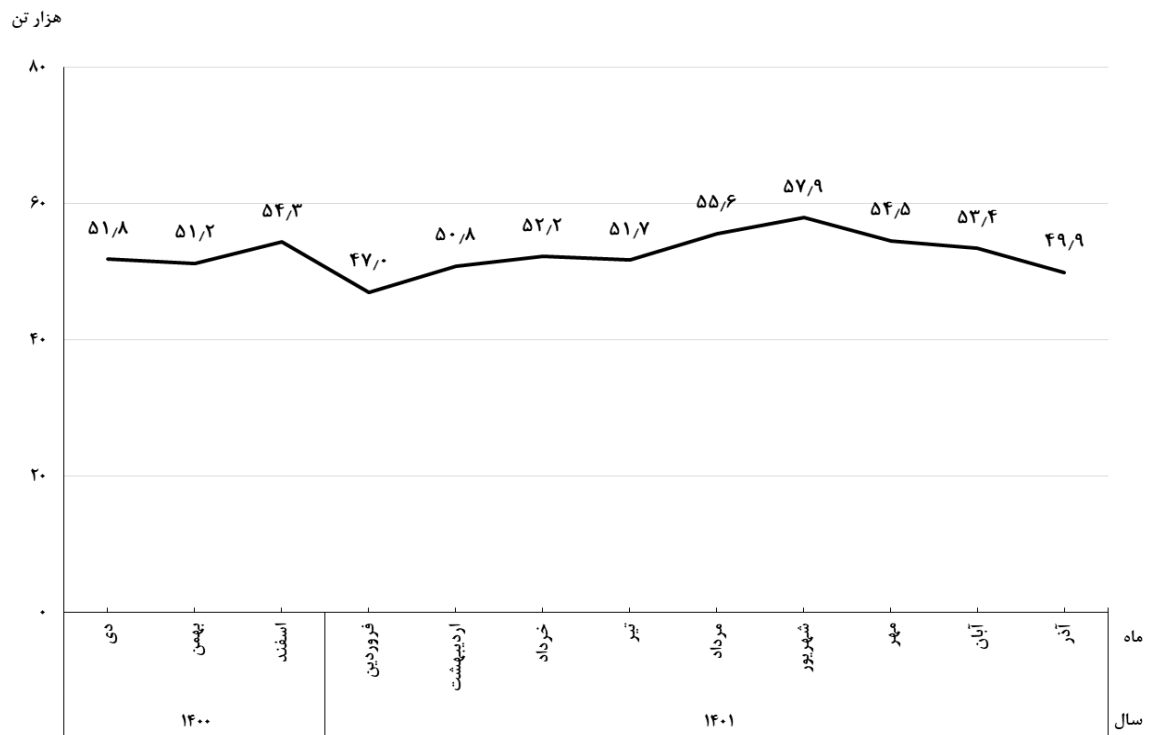
جدول ۲- وزن لاشه‌های قابل مصرف انواع دام ذبح‌شده در کشتارگاه‌های کشور در ماه آذر ۱۴۰۱ و درصد تغییر آن نسبت به ماه مشابه سال قبل (تن)

دوره زمانی	جمع	گوسفند و بره	بز و بزغاله	گاو و گوساله	گاو میش و بچه گاو میش	شتر و بچه شتر
آذر ۱۴۰۱	۴۹۸۸۷	۲۱۷۸۹	۳۵۰۲	۲۳۰۶۲۲	۵۲۵	۴۴۹
آذر ۱۴۰۰	۵۴۰۹۴۷	۲۱۷۴۴	۳۳۶۸	۲۸۸۰۹	۵۶۰	۴۶۶
تغییر	-۹٪	۰	۴٪	-۱۸٪	-۶٪	-۴٪



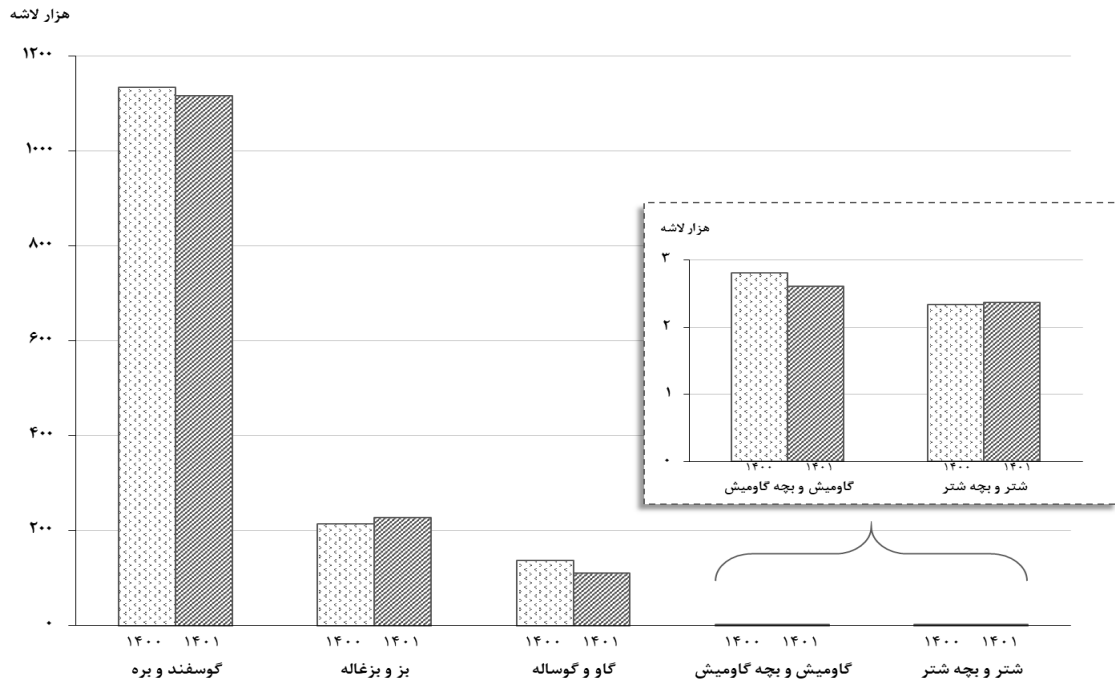


شکل ۱- روند تغییرات عرضه گوشت قرمز در کشتارگاه‌های کشور در ماه آذر سال‌های ۱۳۹۶ تا ۱۴۰۱

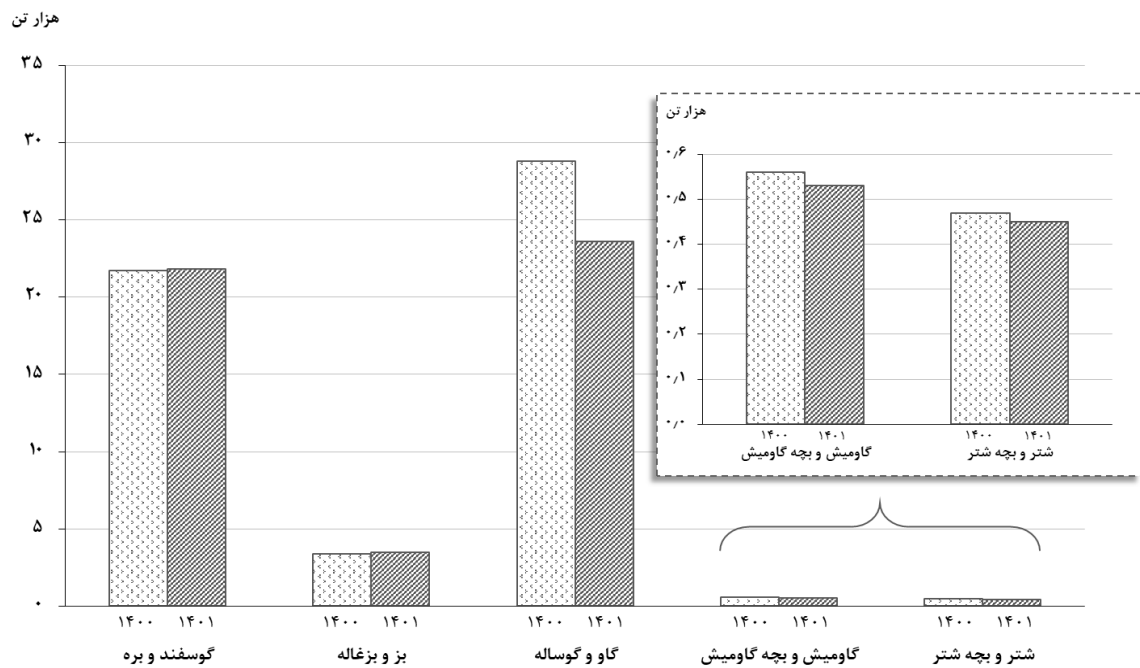


شکل ۲- روند تغییرات ماهانه عرضه گوشت قرمز در کشتارگاه‌های کشور در ۱۲ ماه اخیر





شکل ۳- مقایسه تعداد لاشه‌های قابل مصرف انواع دام ذبح‌شده در کشتارگاه‌های کشور در ماه آذر ۱۴۰۰ و ۱۴۰۱



شکل ۴- مقایسه وزن لاشه‌های قابل مصرف انواع دام ذبح‌شده در کشتارگاه‌های کشور در ماه آذر ۱۴۰۰ و ۱۴۰۱

